

Kurzübersicht CT700

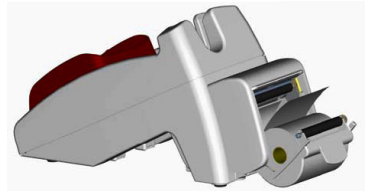
Zahlung mit EC-Karte	Zahlung mit Kreditkarte
<ul style="list-style-type: none"> • Betrag eingeben und mit [B]-Taste bestätigen • Karte einstecken • Kunde kann nun die PIN eingeben und mit [B]-Taste bestätigen • Händlerbeleg wird gedruckt • Karte herausziehen • mit [B]-Taste den Kundenbeleg anfordern 	<ul style="list-style-type: none"> • Betrag eingeben und mit [B]-Taste bestätigen • Karte einstecken • Karte herausziehen • Händlerbeleg wird gedruckt • mit [B]-Taste den Kundenbeleg anfordern • Bitte Kreditkartenbeleg unterschreiben lassen und Unterschrift prüfen.
Manuelle Kreditkartenzahlung	Gutschrift Kreditkarte
<ul style="list-style-type: none"> • Betrag eingeben und mit [B]-Taste bestätigen • [K]-Taste drücken und mit [B]-Taste bestätigen • Kartennummer eingeben und mit [B]-Taste bestätigen • Verfalls-Datum (MM/JJ) eingeben und mit [B]-Taste bestätigen • Händlerbeleg wird gedruckt • mit [B]-Taste den Kundenbeleg anfordern • Bitte Kreditkartenbeleg unterschreiben lassen und Unterschrift prüfen 	<ul style="list-style-type: none"> • [B]-Taste drücken • [1]-Taste drücken • [3]-Taste drücken • Betrag eingeben und mit [B]-Taste bestätigen • Kreditkarte einstecken • Kreditkarte herausziehen • Betrag mit [B]-Taste bestätigen • Händlerbeleg wird gedruckt • mit [B]-Taste den Kundenbeleg anfordern
Stornierung von Kartenzahlungen (ist bis nächsten Kassenschnitt möglich)	Kreditkartenzahlung mit Genehmigungsnummer
<ul style="list-style-type: none"> • [F2]-Taste drücken und mit [B]-Taste bestätigen • Vorgangsnr eingeben und mit [B]-Taste bestätigen • Karte einstecken • Bei EC-cash und EC-Chip: Kunde kann nun die PIN eingeben und mit [B]-Taste bestätigen • Händlerbeleg wird gedruckt • Karte herausziehen • mit [B]-Taste den Kundenbeleg anfordern 	<ul style="list-style-type: none"> • [B]-Taste drücken • [1]-Taste drücken • [2]-Taste drücken • Betrag eingeben und mit [B]-Taste bestätigen • Kreditkarte einstecken • Kreditkarte herausziehen • GenehmigungsNR. eingeben und mit [B]-Taste bestätigen • Händlerbeleg wird gedruckt • Bitte Händlerbeleg unterschreiben lassen und Unterschrift prüfen • mit [B]-Taste den Kundenbeleg anfordern
Terminal aktivieren	
<p>Das Terminal schaltet bei längerer Nichtbenutzung einen Bildschirmschoner (Zahnräder) ein. Um das Terminal wieder zu aktivieren, müssen Sie einmal die [B]-Taste drücken.</p>	

Kassenschnitt (Tagesabschluss mit Übertragung der Buchungen)	Belegkopie erstellen (der letzte Bezahlvorgang)
<ul style="list-style-type: none"> • [F1]-Taste drücken • Kassenschnittsbeleg wird gedruckt 	<ul style="list-style-type: none"> • [F3]-Taste drücken • Belegkopie wird gedruckt
Kassenbericht (Auflistung von Buchungen)	Erweiterte Diagnose (Verbindungstest)
<ul style="list-style-type: none"> • [B]-Taste drücken • [4]-Taste drücken • [4]-Taste drücken • Kassenbericht wird gedruckt 	<ul style="list-style-type: none"> • [B]-Taste drücken • [6]-Taste drücken • [2]-Taste drücken • Diagnosebeleg wird gedruckt

28.04.2009

Papierrolle wechseln:

- Die Abdeckklappe der Belegrolle durch leichten Druck auf die Lasche öffnen
- Die Achse der verbrauchten Belegrolle entfernen
- Das aufgeklebte Papierende der Belegrolle ca. 15cm abziehen und wie im Bild die Belegrolle einlegen
- Die Abdeckklappe der Belegrolle wieder schließen und das Papierende an der Abrisskante Abreißen

**Karte einstecken:**

- Karte mit Chip nach vorne-unten und Magnetstreifen hinten-links einstecken wird auch im Display angezeigt

