

## Kurzübersicht CT700

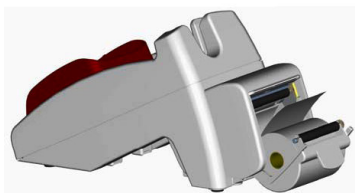
Zahlung mit EC-Karte	Zahlung mit Kreditkarte
<ul style="list-style-type: none"> <li>• <b>Betrag eingeben</b> und mit <b>[B]</b>-Taste bestätigen</li> <li>• <b>Karte einstecken</b></li> <li>• Kunde kann nun die <b>PIN eingeben</b> und mit <b>[B]</b>-Taste bestätigen</li> <li>• Händlerbeleg wird gedruckt</li> <li>• <b>Karte herausziehen</b></li> <li>• mit <b>[B]</b>-Taste den <b>Kundenbeleg</b> anfordern</li> </ul>	<ul style="list-style-type: none"> <li>• <b>Betrag eingeben</b> und mit <b>[B]</b>-Taste bestätigen</li> <li>• <b>Karte einstecken</b></li> <li>• <b>Karte herausziehen</b></li> <li>• <b>Händlerbeleg</b> wird gedruckt</li> <li>• mit <b>[B]</b>-Taste den <b>Kundenbeleg</b> anfordern</li> <li>• Bitte Kreditkartenbeleg unterschreiben lassen und <b>Unterschrift prüfen</b>.</li> </ul>
Manuelle Kreditkartenzahlung	Gutschrift Kreditkarte
<ul style="list-style-type: none"> <li>• <b>Betrag eingeben</b> und mit <b>[B]</b>-Taste bestätigen</li> <li>• <b>[K]</b>-Taste drücken und mit <b>[B]</b>-Taste bestätigen</li> <li>• <b>Kartennummer eingeben</b> und mit <b>[B]</b>-Taste bestätigen</li> <li>• <b>Verfalls-Datum (MM/JJ) eingeben</b> und mit <b>[B]</b>-Taste bestätigen</li> <li>• <b>Händlerbeleg</b> wird gedruckt</li> <li>• mit <b>[B]</b>-Taste den <b>Kundenbeleg</b> anfordern</li> <li>• Bitte Kreditkartenbeleg unterschreiben lassen und <b>Unterschrift prüfen</b></li> </ul>	<ul style="list-style-type: none"> <li>• <b>[B]</b>-Taste drücken</li> <li>• <b>[1]</b>-Taste drücken</li> <li>• <b>[3]</b>-Taste drücken</li> <li>• <b>Betrag eingeben</b> und mit <b>[B]</b>-Taste bestätigen</li> <li>• <b>Kreditkarte einstecken</b></li> <li>• <b>Kreditkarte herausziehen</b></li> <li>• <b>Betrag</b> mit <b>[B]</b>-Taste bestätigen</li> <li>• <b>Händlerbeleg</b> wird gedruckt</li> <li>• mit <b>[B]</b>-Taste den <b>Kundenbeleg</b> anfordern</li> </ul>
Stornierung von Kartenzahlungen <small>(ist bis nächsten Kassenschnitt möglich)</small>	Kreditkartenzahlung mit Genehmigungsnummer
<ul style="list-style-type: none"> <li>• <b>[F2]</b>-Taste drücken und mit <b>[B]</b>-Taste bestätigen</li> <li>• <b>Vorgangsnummer eingeben</b> und mit <b>[B]</b>-Taste bestätigen</li> <li>• <b>Karte einstecken</b></li> <li>• Bei EC-cash und EC-Chip: Kunde kann nun die <b>PIN eingeben</b> und mit <b>[B]</b>-Taste bestätigen</li> <li>• <b>Händlerbeleg</b> wird gedruckt</li> <li>• <b>Karte herausziehen</b></li> <li>• mit <b>[B]</b>-Taste den <b>Kundenbeleg</b> anfordern</li> </ul>	<ul style="list-style-type: none"> <li>• <b>[B]</b>-Taste drücken</li> <li>• <b>[1]</b>-Taste drücken</li> <li>• <b>[2]</b>-Taste drücken</li> <li>• <b>Betrag eingeben</b> und mit <b>[B]</b>-Taste bestätigen</li> <li>• <b>Kreditkarte einstecken</b></li> <li>• <b>Kreditkarte herausziehen</b></li> <li>• <b>GenehmigungsNR. eingeben</b> und mit <b>[B]</b>-Taste bestätigen</li> <li>• <b>Händlerbeleg</b> wird gedruckt</li> <li>• Bitte Händlerbeleg unterschreiben lassen und <b>Unterschrift prüfen</b></li> <li>• mit <b>[B]</b>-Taste den Kundenbeleg anfordern</li> </ul>
Terminal aktivieren	
<p>Das Terminal schaltet bei längerer Nichtbenutzung einen Bildschirmschoner (Zahnräder) ein. Um das Terminal wieder zu aktivieren, müssen Sie einmal die <b>[B]</b>-Taste drücken.</p>	

<b>Kassenschnitt</b> (Tagesabschluss mit Übertragung der Buchungen)	<b>Belegkopie erstellen</b> (der letzte Bezahlvorgang)
<ul style="list-style-type: none"> <li>• <b>[F1]</b>-Taste drücken</li> <li>• <b>Kassenschnittsbeleg</b> wird gedruckt</li> </ul>	<ul style="list-style-type: none"> <li>• <b>[F3]</b>-Taste drücken</li> <li>• <b>Belegkopie</b> wird gedruckt</li> </ul>
<b>Kassenbericht</b> (Auflistung von Buchungen)	<b>Erweiterte Diagnose</b> (Verbindungstest)
<ul style="list-style-type: none"> <li>• <b>[B]</b>-Taste drücken</li> <li>• <b>[4]</b>-Taste drücken</li> <li>• <b>[4]</b>-Taste drücken</li> <li>• <b>Kassenbericht</b> wird gedruckt</li> </ul>	<ul style="list-style-type: none"> <li>• <b>[B]</b>-Taste drücken</li> <li>• <b>[6]</b>-Taste drücken</li> <li>• <b>[2]</b>-Taste drücken</li> <li>• <b>Diagnosebeleg</b> wird gedruckt</li> </ul>

28.04.2009

**Papierrolle wechseln:**

- Die Abdeckklappe der Belegrolle durch leichten Druck auf die Lasche öffnen
- Die Achse der verbrauchten Belegrolle entfernen
- Das aufgeklebte Papierende der Belegrolle ca. 15cm abziehen und wie im Bild die Belegrolle einlegen
- Die Abdeckklappe der Belegrolle wieder schließen und das Papierende an der Abrisskante Abreißen

**Karte einstecken:**

- Karte mit Chip nach vorne-unten und Magnetstreifen hinten-links einstecken wird auch im Display angezeigt



## Akzeptanz von Kundenkarten

Vergabe von Bonuspunkten	Einlösung von Bonuspunkten
<ul style="list-style-type: none"> <li>• Taste [F2] drücken</li> <li>• <b>Karte einstecken</b></li> <li>• Betrag eingeben und mit [B]-Taste bestätigen</li> <li>• der Kundenbeleg wird gedruckt</li> <li>• <b>Karte herausziehen</b></li> </ul>	<ul style="list-style-type: none"> <li>• Taste [F3] drücken</li> <li>• <b>Karte einstecken</b></li> <li>• <b>Die Anzahl der verfügbaren Punkte wird angezeigt</b></li> <li>• Anzahl einzulösende Punkte eingeben</li> <li>• mit [B]-Taste bestätigen</li> <li>• der Kundenbeleg wird gedruckt</li> </ul>
Punktstand abfragen	Daten übertragen
<ul style="list-style-type: none"> <li>• Mit [B]-Taste das Menü aufrufen</li> <li>• Die Taste [1] drücken</li> <li>• Die Taste [7] drücken</li> <li>• Die Taste [1] drücken</li> <li>• <b>Kundenbeleg</b> wird gedruckt</li> </ul>	<ul style="list-style-type: none"> <li>• Mit [B]-Taste das Menü aufrufen</li> <li>• Die Taste [1] drücken</li> <li>• Die Taste [7] drücken</li> <li>• Die Taste [5] drücken</li> <li>• <b>Übertragungsbeleg</b> wird gedruckt</li> </ul>

Bitte beachten Sie auch unsere Internetseiten:

[www.bonuspunkt.info](http://www.bonuspunkt.info) (Internetseite mit Transaktionsübersichten für Händler)

und

[www.punkte-stand.de](http://www.punkte-stand.de) (Internetseite mit Punktstandsinfos für Kunden)